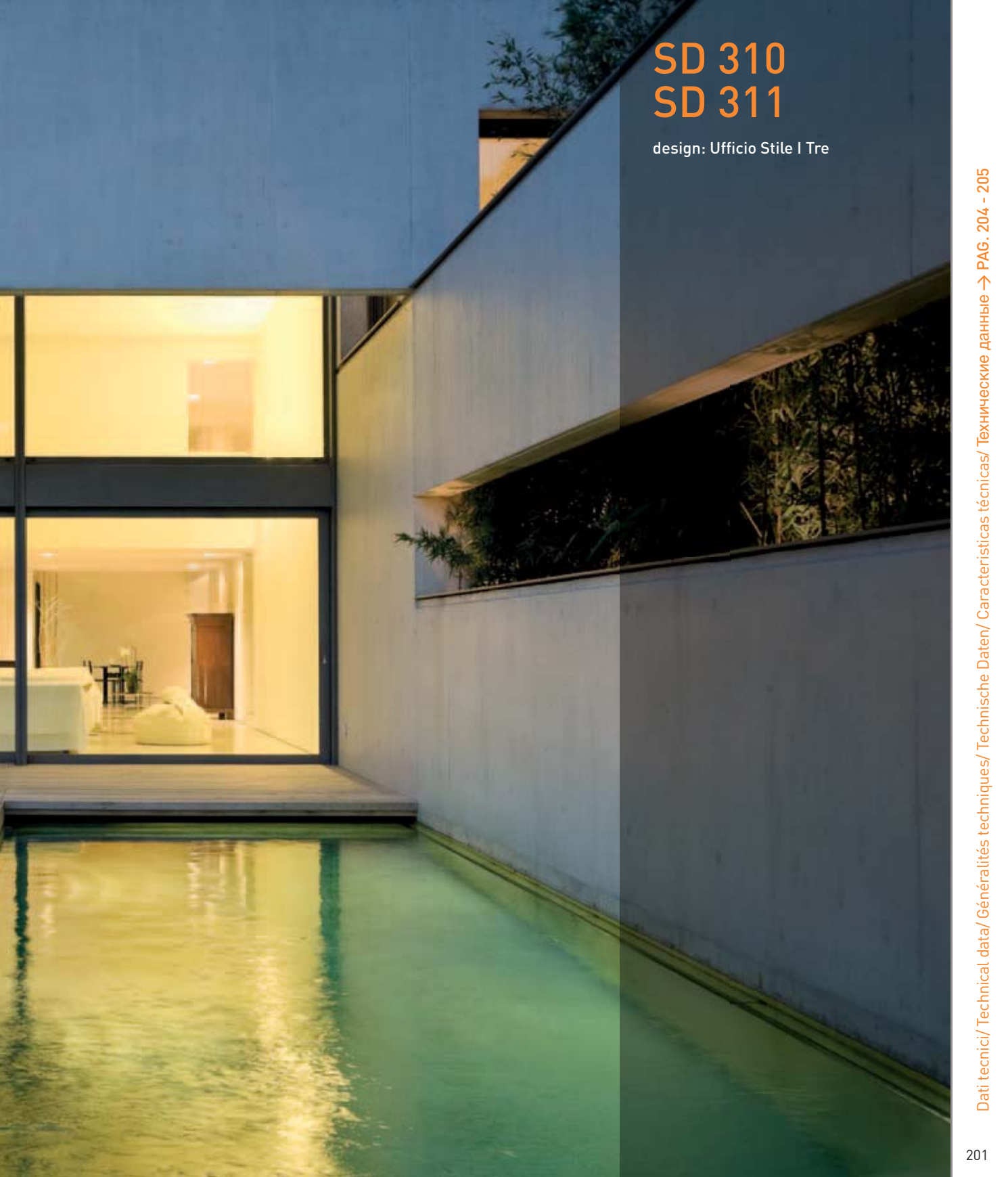




SD 310 SD 311

design: Ufficio Stile I Tre



SD 310



SD 311



SD 310 - SD 311

design: Ufficio Stile I Tre

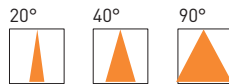
- Incasso per installazione da esterno in parete, soffitto di laterizio/calcestruzzo, da esterno a terra (vedere accessorio cassaforma). Predisposto con sorgente led. Corpo/radiatore termodispersore realizzato in alluminio tornito dal pieno con finitura naturale. Cornice in alluminio con finitura in vernice bianca a polvere, in acciaio inox 316L. Diffusore in vetro temprato di sicurezza colore cristallo trasparente. Fascio luminoso: 20°, 40°, 90°.
- Recessed fitting for mounting outdoors in brick or concrete ceilings, walls, outdoors in the ground. (see accessory mounting box). equipped with led bulb. Heat dispersal unit/housing made of aluminium turned from a block with natural finish. Aluminium surround with white powder paint finish made of 316L stainless steel. Tempered safety glass diffuser, transparent crystal colour.
- Encastré pour installations d'extérieur dans des murs et plafonds en briques/béton ou au sol. (voire accessoire coffrage). prévu avec une source à led. Corps/radiateur thermodisperseur en aluminium tourné dans la masse avec finition naturelle. Cadre en aluminium avec finition réalisée au vernis blanc à la poudre, en acier inox 316L. Diffuseur en verre de sécurité trempé de couleur cristal transparent.
- Einbaugerät zur Installation von außen in eine Decke aus Gipskarton oder Ziegel/Beton, von außen am Boden. (Siehe Zubehör Eingießmatrize). Vorgeüstet mit LED-Lampen. Körper /Kühler aus aus dem Vollen gedrehten Aluminium mit naturbelassener Oberfläche. Rahmen aus Aluminium mit weißer Pulverlackierung, aus 316L Edelstahl. Streuschirm aus Sicherheitsglas in der Farbe Kristall transparent.
- Luminaria empotrable para instalar en interiores, en pared o en techo de ladrillo/hormigón y en exteriores en el suelo. (ver accesorio armazón). predispuesto con fuente led. Cuerpo/radiador de disipación térmica realizado en aluminio macizo torneado con acabado natural. Marco de aluminio acabado con barniz en polvo blanco o en acero inoxidable 316L. Difusor de vidrio templado de seguridad color cristal transparente.
- Встраиваемый светильник для наружного монтажа в стены, потолки из кирпича/железобетона, для улицы наземный монтаж. (см. вспомогательное устройство опалубка). совместим с светодиодными лампами. Корпус/излучатель рассеиватель, фрезерованный из цельного куска алюминия без доводки. Алюминиевая рамка крашенная в белый цвет порошковым напылением, из нержавеющей стали 316L. Рассеиватель выполнен из закаленного безопасного стекла цвета прозрачный хрусталь.

**SORGENTI LUMINOSE/LUMINAIRES/SOURCES LUMINEUSES/
LEUCHTMITTEL/ FUENTES LUMINOSAS /ЛАМПОЧКИ**

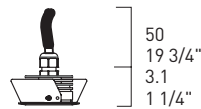
- **Led** disponibile in warm white, natural white.e cool white.
- **Leds** available in warm white, natural white and cool white.
- **Ampoule** Led disponible en blanc froid en blanc naturel et blanc chaud.
- **Led** verfügbar in cool white, in natural white und warm white.
- **Led**: disponible en cool white, en natural white y warm white.
- **СИД** доступен в cool white, natural white и warm white.

**UNITÀ DI ALIMENTAZIONE/POWER SUPPLY UNITS/UNITE
D'ALIMENTATION/VORSCHALTEINHEIT/UNIDAD DE ALIMENTACIÓN/
ИСТОЧНИК ПИТАНИЯ**

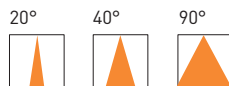
- Fornito cablato con 0,5m cavo H05RN-F 2X1mmq
Cablaggio: da alimentare per mezzo di alimentatore elettronico remoto (vedi accessori).
- Supplied cabled with 0.5m cable H05RN-F 2X1mmq.
Cabling: requires remote electronic ballast (see accessories).
- Fourni câblé avec 0,5 m de câble H05RN-F 2X1 mm².
Câblage: à alimenter au moyen d'une alimentation électronique distante (voir accessoires).
- Verkabelt geliefert mit 0,5 m Kabel H05RN-F 2X1mmq.
Verkabelung: Zur Versorgung mittels externer, elektronischer Vorschaltleinheit (siehe Zubehör).
- Se suministra cableado con 0,5m cable H05RN-F 2X1mm².
Cableado: para alimentar por medio de alimentador electrónico remoto (ver accesorios).
- Поставляется с уже подсоединенными проводами, кабель 0,5 м H05RN-F 2X1 мм².
Электропроводка: питание от дистанционного электронного блока питания (см. вспомогательные устройства).

SD 310


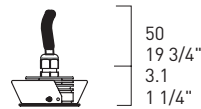
Fascio Luce
Beam
Faisceau lumineux
Lichtbündel
Haz de luz
Световой луч



Foro Ø5.6 cm
Hole Ø2 1/8"

SD 311


Fascio Luce
Beam
Faisceau lumineux
Lichtbündel
Haz de luz
Световой луч



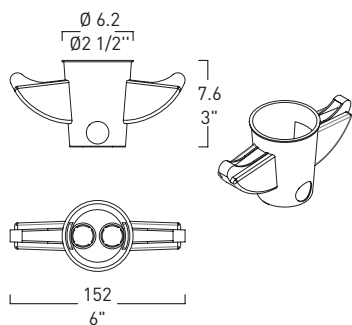
Foro Ø5.6 cm
Hole Ø2 1/8"

ACCESSORI/ACCESSORIES/ACCESSOIRES/ZUBEHÖR/ACCESORIOS/ ПРИНАДЛЕЖНОСТИ

- Cassaforma per laterizio/calcestruzzo; Alimentatore elettronico per faretti led 6W 700mA \equiv IP20; Alimentatore elettronico per faretti led 12W 700mA \equiv IP20; -alimentatore elettronico per faretti led 17A 700mA \equiv IP68.
- Mounting box for brick/concrete ceilings; Electronic transformer for led lamps 6W 700mA \equiv IP20; Electronic transformer for led lamps 12W 700mA \equiv IP20; Electronic transformer for led lamps 17W 700mA \equiv IP68;
- Coffrage pour briques/béton; Alimentation électronique pour spots à Led 6W 700mA \equiv IP20; Alimentation électronique pour spots à Led 12W 700mA \equiv IP20; Alimentation électronique pour spots à Led 17W 700mA \equiv IP68;
- Eingieβmatrize für Ziegel/Betondecke; Elektronisches Vorschaltgerät für LED-Strahler 6W 700mA \equiv IP20; Elektronisches Vorschaltgerät für LED-Strahler 12W 700mA \equiv IP20; Elektronisches Vorschaltgerät für LED-Strahler 17W 700mA \equiv IP 68;
- Armazón para ladrillo/hormigón; Alimentador electrónico para proyectores LED 6W 700mA \equiv IP20; Alimentador electrónico para proyectores LED 12W 700mA \equiv IP20; Alimentador electrónico para proyectores LED 17W 700mA \equiv IP68;
- Форма для кирпичной кладки/бетона; Электронный питатель для светодиодной лампы 6Вт 350mA \equiv IP20; Электронный питатель для светодиодной лампы 12Вт 350mA \equiv IP20; Электронный питатель для светодиодной лампы 17Вт 350mA \equiv IP68;

INFORMAZIONI AGGIUNTIVE/ADDITIONAL INFORMATION/ INFORMATIONS SUPPLÉMENTAIRES ZUSATZINFORMATIONEN/ INFORMACIÓN ADICIONAL/ДОПОЛНИТЕЛЬНАЯ ИНФОРМАЦИЯ

- Classe di isolamento: III; Grado di protezione IP67. Non installabile in terreno concavo; Adatto ad installazioni su superfici normalmente infiammabili.
- Insulation class: III; Protection rating IP67. Do not install in concave terrain. Suitable for fitting to normally flammable surfaces.
- Classes d'isolation: III; Degré de protection IP67. Ne peut pas être installé sur un terrain concave. Adapté pour des installations sur surfaces normalement inflammables.
- Schutzklasse: III; Schutzgrad IP67. Nicht in konkave Böden installierbar. Geeignet für die Installation an normal entflammbaren Oberflächen.
- Clase de aislamiento: III; Grado de protección IP67. No puede instalarse en terrenos cóncavos. Adecuado para instalaciones en superficies normalmente inflamables.
- Класс изоляции: III; Степень защиты IP67. Не устанавливать на вогнутой поверхности. Может устанавливаться на обычные воспламеняющиеся поверхности.



1 x 3W LED 700mA \equiv



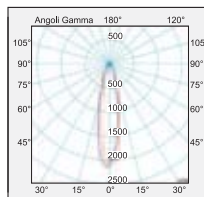
500 Kg



- Non installare in terreno concavo.
- Do not install in concave ground.
- Ne pas installer sur un sol concave.
- Nicht in Bodensenkungen installieren.
- No instalar en terreno cóncavo.
- Не устанавливать на вогнутой поверхности.

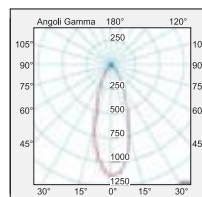
CURVE FOTOMETRICHE/PHOTOMETRIC LAB

LED 3W 700 mA cool white 20°



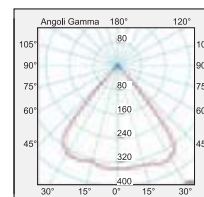
natural white: 263 cd
warm white: 190 cd

LED 3W 700 mA cool white 40°



natural white: 183 cd
warm white: 140 cd

LED 3W 700 mA cool white 90°



natural white: 47 cd
warm white: 43 cd