

Torino

Apparecchi da soffitto a luce diretta. Sono disponibili con diversi tipi di ottica per soddisfare le più comuni esigenze di installazione.

APPLICAZIONI

Uffici, saloni open space, negozi, supermercati, esposizioni, ecc.

CORPO

In lamiera di acciaio.

VERNICIATURA

A fuoco con polveri epossidiche, resistente agli ambienti umidi e stabilizzata ai raggi UV.

CABLAGGIO

Alimentazione con reattore magnetico a 230V 50Hz o alimentazione con reattore elettronico a 230/240V 50/60Hz. Cavetto con sezione 0,50 mm² isolato in PVC-HT resistente a 90°C secondo le norme CEI 20-20/1 (HD 21.1 S3). Portalamпада in policarbonato autoestinguente con contatti in lega di rame e rotore in PBT. Morsettiere in policarbonato autoestinguente: 2P+T o 4P+T per apparecchi con gruppo di emergenza.

MONTAGGIO

Direttamente a soffitto.

NORMATIVA

Prodotto conforme alle vigenti norme EN 60598 in materia di sicurezza elettrica, e alle norme EN 55015, EN 61000 e EN 61547 in materia di compatibilità elettromagnetica, protetto con il grado IP20 (grado di protezione IP40 e IP65 nelle versioni SDP) e installabile su superfici normalmente infiammabili.

Prodotto conforme alla Direttiva RoHS.

VERSIONI A RICHIESTA

Cablaggio con reattore elettronico dimmerabile analogico, digitale o DALI, tensioni e frequenze di rete diverse da 230V 50Hz.

Ceiling direct light fittings. They are available with different types of optics to satisfy the most common installation requirements.

APPLICATIONS

Offices, open space areas, shops, supermarkets, showrooms, etc.

HOUSING

Steel sheet.

PAINTING

Baked with epoxy powder paints, resistant to damp environments and UV-ray stabilized.

WIRING

Supplied with 230V 50Hz magnetic ballast or 230/240V 50/60Hz electronic ballast. Wiring with 0.50 mm² PVC-HT insulated, resistant to 90°C in compliance with standards CEI 20-20/1 (HD 21.1 S3). Self-extinguishing polycarbonate lamp-holder with copper alloy contacts and PBT rotor. Terminal blocks in self-extinguishing polycarbonate: 2P+PE or 4P+PE into the fixtures with emergency unit.

MOUNTING

Directly to the ceiling.

REGULATIONS

The product complies with current EN 60598 electricsafety standards and EN 55015, EN 61000 and EN 61547 electro-magnetic compatibility standards, protected with IP20 degree (IP40 degree and IP65 degree of protection for SDP models) and installable on normally inflammable surfaces.

RoHS Directive complying.

VERSIONS ON REQUEST

Wiring with analogic, digital or DALI dimmable ballast, mains voltages and frequencies different from 230V 50Hz.





Apparecchio fluorescente (SLB CNR)

Gli apparecchi da 2x18W sono cablati con un unico reattore, quelli da 4x18W con due reattori.

Fluorescent fixture (SLB CNR)

2x18W fittings are wired with one single ballast and 4x18W fittings with two ballasts.

CODICE CODE	POTENZA POWER	COLORE COLOUR	DIMENSIONI mm DIMENSION mm	PESO Kg. WEIGHT Kg.	EURO EURO
190136	1x36W	bianco/white	1230 x 180 x 90	3,500	38,10
190158	1x58W	bianco/white	1530 x 180 x 90	4,400	43,90
190218	2x18W	bianco/white	620 x 306 x 90	3,100	38,10
190236	2x36W	bianco/white	1230 x 306 x 90	5,300	53,60
190258	2x58W	bianco/white	1530 x 306 x 90	7,400	64,20
190418	4x18W	bianco/white	620 x 610 x 90	5,300	52,30
190436	4x36W	bianco/white	1230 x 610 x 90	9,800	84,50

Apparecchio fluorescente (SLB CNR-EM) con gruppo di emergenza

Gli apparecchi da 2x18W sono cablati con un uico reattore, quelli da 4x18W con due reattori. Gli apparecchi hanno una sola lampada collegata al gruppo di emergenza.

Fluorescent fixture (SLB CNR-EM) with emergency unit

2x18W fittings are wired with one single ballast and 4x18W fittings with two ballasts. The fittings have only one lamp connected to the emergency unit.

19013602	1x36W	bianco/white	1230 x 180 x 90	3,900	89,40
19015802	1x58W	bianco/white	1530 x 180 x 90	4,800	99,50
19021802	2x18W	bianco/white	620 x 306 x 90	3,500	89,40
19023602	2x36W	bianco/white	1230 x 306 x 90	5,700	104,80
19025802	2x58W	bianco/white	1530 x 306 x 90	7,800	119,80
19041802	4x18W	bianco/white	620 x 610 x 90	5,700	103,50
19043602	4x36W	bianco/white	1230 x 610 x 90	10,200	135,80

Apparecchio fluorescente (SLB CE) con reattore elettronico

Gli apparecchi da 4x36W sono cablati con due reattori, gli altri sono cablati con un unico reattore.

Fluorescent fixture (SLB CE) with electronic ballast

The 4x36W fitting is wired with 2 ballasts, the other ones are wired with one single ballast.

19013609	1x36W	bianco/white	1230 x 180 x 90	3,500	49,10
19015809	1x58W	bianco/white	1530 x 180 x 90	4,400	52,70
19021810	2x18W	bianco/white	620 x 306 x 90	3,000	50,90
19023610	2x36W	bianco/white	1230 x 306 x 90	5,200	61,10
19025810	2x58W	bianco/white	1530 x 306 x 90	7,200	66,80
19041811	4x18W	bianco/white	620 x 610 x 90	5,200	59,30
19043610	4x36W	bianco/white	1230 x 610 x 90	9,500	101,20

Apparecchio fluorescente (SLB CE-EM) con reattore elettronico e gruppo di emergenza

Gli apparecchi da 4x36W sono cablati con due reattori, gli altri sono cablati con un unico reattore. Gli apparecchi hanno una sola lampada collegata al gruppo di emergenza.

Fluorescent fixture (SLB CE-EM) with electronic ballast and emergency unit

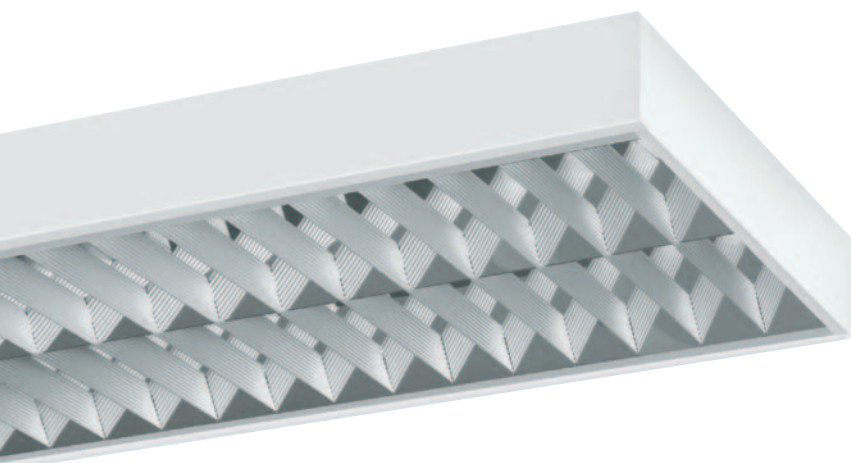
The 4x36W fitting is wired with 2 ballasts, the other ones are wired with one single ballast. The fittings have only one lamp connected to the emergency unit.

19013604	1x36W	bianco/white	1230 x 180 x 90	3,900	100,40
19015804	1x58W	bianco/white	1530 x 180 x 90	4,800	108,40
19021887	2x18W	bianco/white	620 x 306 x 90	3,400	102,20
19023687	2x36W	bianco/white	1230 x 306 x 90	5,600	112,40
19025887	2x58W	bianco/white	1530 x 306 x 90	7,600	122,40
19041889	4x18W	bianco/white	620 x 610 x 90	5,600	110,60
19043687	4x36W	bianco/white	1230 x 610 x 90	9,900	152,50

Per l'interesse dei fori per il fissaggio consultare il sito www.plexiform.it alla sezione Prodotti/TORINO o chiamare il nostro Ufficio Tecnico.

To know the fixing holes inter-axis, see on web site www.plexiform.it into Products/TORINO section, or call our Technical Department.

Gli apparecchi vengono forniti già completi di schermo lamellare in lamiera di acciaio colore bianco, apribile con molle.
The fixtures are supplied with louver in white steel, can be opened by springs.



Apparecchio fluorescente (SLA CNR)

Gli apparecchi da 2x18W sono cablati con un unico reattore, quelli da 4x18W con due reattori.

Fluorescent fixture (SLA CNR)

2x18W fittings are wired with one single ballast and 4x18W fittings with two ballasts.

CODICE CODE	POTENZA POWER	COLORE COLOUR	DIMENSIONI mm DIMENSION mm	PESO Kg. WEIGHT Kg.	EURO EURO
191136	1x36W	bianco/white	1230 x 180 x 90	3,400	37,20
191158	1x58W	bianco/white	1530 x 180 x 90	4,300	44,30
191218	2x18W	bianco/white	620 x 306 x 90	3,000	36,30
191236	2x36W	bianco/white	1230 x 306 x 90	5,200	46,80
191258	2x58W	bianco/white	1530 x 306 x 90	7,300	61,60
191418	4x18W	bianco/white	620 x 610 x 90	5,200	51,30
191436	4x36W	bianco/white	1230 x 610 x 90	9,700	83,20

Apparecchio fluorescente (SLA CNR-EM) con gruppo di emergenza

Gli apparecchi da 2x18W sono cablati con un unico reattore, quelli da 4x18W con due reattori. Gli apparecchi hanno una sola lampada collegata al gruppo di emergenza.

Fluorescent fixture (SLA CNR-EM) with emergency unit

2x18W fittings are wired with one single ballast and 4x18W fittings with two ballasts. The fittings have only one lamp connected to the emergency unit.

19113602	1x36W	bianco/white	1230 x 180 x 90	3,800	91,70
19115802	1x58W	bianco/white	1530 x 180 x 90	4,700	103,40
19121802	2x18W	bianco/white	620 x 306 x 90	3,400	90,70
19123602	2x36W	bianco/white	1230 x 306 x 90	5,600	101,20
19125802	2x58W	bianco/white	1530 x 306 x 90	7,700	120,70
19141802	4x18W	bianco/white	620 x 610 x 90	5,600	105,80
19143602	4x36W	bianco/white	1230 x 610 x 90	10,100	137,70

Apparecchio fluorescente (SLA CE) con reattore elettronico

Gli apparecchi da 4x36W sono cablati con due reattori, gli altri sono cablati con un unico reattore.

Fluorescent fixture (SLA CE) with electronic ballast

The 4x36W fitting is wired with 2 ballasts, the other ones are wired with one single ballast.

19113609	1x36W	bianco/white	1230 x 180 x 90	3,400	50,90
19115809	1x58W	bianco/white	1530 x 180 x 90	4,300	53,10
19121810	2x18W	bianco/white	620 x 306 x 90	2,900	52,70
19123610	2x36W	bianco/white	1230 x 306 x 90	5,100	54,60
19125810	2x58W	bianco/white	1530 x 306 x 90	7,100	64,50
19141811	4x18W	bianco/white	620 x 610 x 90	5,100	59,70
19143610	4x36W	bianco/white	1230 x 610 x 90	9,400	102,00

Apparecchio fluorescente (SLA CE-EM) con reattore elettronico e gruppo di emergenza

Gli apparecchi da 4x36W sono cablati con due reattori, gli altri sono cablati con un unico reattore. Gli apparecchi hanno una sola lampada collegata al gruppo di emergenza.

Fluorescent fixture (SLA CE-EM) with electronic ballast and emergency unit

The 4x36W fitting is wired with 2 ballasts, the other ones are wired with one single ballast. The fittings have only one lamp connected to the emergency unit.

19113604	1x36W	bianco/white	1230 x 180 x 90	3,800	105,30
19115804	1x58W	bianco/white	1530 x 180 x 90	4,700	112,30
19121887	2x18W	bianco/white	620 x 306 x 90	3,300	107,10
19123687	2x36W	bianco/white	1230 x 306 x 90	5,500	109,10
19125887	2x58W	bianco/white	1530 x 306 x 90	7,500	123,60
19141889	4x18W	bianco/white	620 x 610 x 90	5,500	114,20
19143687	4x36W	bianco/white	1230 x 610 x 90	9,800	156,50

Per l'interesse dei fori per il fissaggio consultare il sito www.plexiform.it alla sezione Prodotti/TORINO o chiamare il nostro Ufficio Tecnico.

To know the fixing holes inter-axis, see on web site www.plexiform.it into Products/TORINO section or call our Technical Department.

Gli apparecchi vengono forniti già completi di schermo lamellare in alluminio speculare 99.85 con traversini in alluminio rigato, apribile con molle.
The fixtures are supplied with louver in mirror-like aluminium 99.85 with braces in splined aluminium, can be opened by springs.



	CODICE CODE	POTENZA POWER	COLORE COLOUR	DIMENSIONI mm DIMENSION mm	PESO Kg. WEIGHT Kg.	EURO EURO
Apparecchio fluorescente (PAR-eco CNR) Gli apparecchi da 2x18W sono cablati con un unico reattore, quelli da 4x18W con due reattori.	195136	1x36W	bianco/white	1230 x 180 x 90	3,400	45,20
	195158	1x58W	bianco/white	1530 x 180 x 90	4,300	54,10
Fluorescent fixture (PAR-eco CNR) 2x18W fittings are wired with one single ballast and 4x18W fittings with two ballasts.	195218	2x18W	bianco/white	620 x 306 x 90	3,000	42,80
	195236	2x36W	bianco/white	1230 x 306 x 90	5,200	58,50
	195258	2x58W	bianco/white	1530 x 306 x 90	7,300	77,10
	195418	4x18W	bianco/white	620 x 610 x 90	5,200	63,60
	195436	4x36W	bianco/white	1230 x 610 x 90	9,700	107,60
Apparecchio fluorescente (PAR-eco CNR-EM) con gruppo di emergenza Gli apparecchi da 2x18W sono cablati con un unico reattore, quelli da 4x18W con due reattori. Gli apparecchi hanno una sola lampada collegata al gruppo di emergenza.	19513602	1x36W	bianco/white	1230 x 180 x 90	3,800	99,60
	19515802	1x58W	bianco/white	1530 x 180 x 90	4,700	113,20
	19521802	2x18W	bianco/white	620 x 306 x 90	3,400	97,30
	19523602	2x36W	bianco/white	1230 x 306 x 90	5,600	112,90
	19525802	2x58W	bianco/white	1530 x 306 x 90	7,700	136,30
Fluorescent fixture (PAR-eco CNR-EM) with emergency unit 2x18W fittings are wired with one single ballast and 4x18W fittings with two ballasts. The fittings have only one lamp connected to the emergency unit.	19541802	4x18W	bianco/white	620 x 610 x 90	5,600	117,90
	19543602	4x36W	bianco/white	1230 x 610 x 90	10,100	162,00
Apparecchio fluorescente (PAR-eco CE) con reattore elettronico Gli apparecchi da 4x36W sono cablati con due reattori, gli altri sono cablati con un unico reattore.	19513609	1x36W	bianco/white	1230 x 180 x 90	3,400	57,90
	19515809	1x58W	bianco/white	1530 x 180 x 90	4,300	63,60
	19521810	2x18W	bianco/white	620 x 306 x 90	2,900	56,40
	19523610	2x36W	bianco/white	1230 x 306 x 90	5,100	71,00
Fluorescent fixture (PAR-eco CE) with electronic ballast The 4x36W fitting is wired with 2 ballasts, the other ones are wired with one single ballast.	19525810	2x58W	bianco/white	1530 x 306 x 90	7,100	73,60
	19541811	4x18W	bianco/white	620 x 610 x 90	5,100	71,50
	19543610	4x36W	bianco/white	1230 x 610 x 90	9,400	126,40
Apparecchio fluorescente (PAR-eco CE-EM) con reattore elettronico e gruppo di emergenza Gli apparecchi da 4x36W sono cablati con due reattori, gli altri sono cablati con un unico reattore. Gli apparecchi hanno una sola lampada collegata al gruppo di emergenza.	19513604	1x36W	bianco/white	1230 x 180 x 90	3,800	112,40
	19515804	1x58W	bianco/white	1530 x 180 x 90	4,700	122,70
	19521887	2x18W	bianco/white	620 x 306 x 90	3,300	110,90
	19523687	2x36W	bianco/white	1230 x 306 x 90	5,500	125,50
	19525887	2x58W	bianco/white	1530 x 306 x 90	7,500	132,80
Fluorescent fixture (PAR-eco CE-EM) with electronic ballast and emergency unit The 4x36W fitting is wired with 2 ballasts, the other ones are wired with one single ballast. The fittings have only one lamp connected to the emergency unit.	19541889	4x18W	bianco/white	620 x 610 x 90	5,500	126,00
	19543687	4x36W	bianco/white	1230 x 610 x 90	9,800	180,90

Per l'interesse dei fori per il fissaggio consultare il sito www.plexiform.it alla sezione Prodotti/TORINO o chiamare il nostro Ufficio Tecnico.

To know the fixing holes inter-axis, see on web site www.plexiform.it into Products/TORINO section or call our Technical Department.

Gli apparecchi vengono forniti già completi di ottica alveolare parabolica in alluminio speculare 99.85, antiriflesso e a bassa iridescenza, a bassa luminanza ($70^\circ < 200 \text{ cd/m}^2$), apribile con molle. Adatti per uffici con videotermini.
The fixtures are supplied with louver in mirror-like aluminium 99.85, antireflection and very low iridescence, low luminance ($70^\circ < 200 \text{ cd/m}^2$) and high luminous efficiency; can be opened by springs. Suitable for offices with VDUs.



	CODICE CODE	POTENZA POWER	COLORE COLOUR	DIMENSIONI mm DIMENSION mm	PESO Kg. WEIGHT Kg.	EURO EURO
Apparecchio fluorescente (SDP CNR) Gli apparecchi da 2x18W sono cablati con un unico reattore, quelli da 4x18W con due reattori.	194218	2x18W	bianco/white	620 x 306 x 90	3,200	39,80
	194236	2x36W	bianco/white	1230 x 306 x 90	6,000	62,30
	194418	4x18W	bianco/white	620 x 610 x 90	5,600	63,20
<i>Fluorescent fixture (SDP CNR)</i> 2x18W fittings are wired with one single ballast and 4x18W fittings with two ballasts.						
Apparecchio fluorescente (SDP CNR-EM) con gruppo di emergenza Gli apparecchi da 2x18W sono cablati con un unico reattore, quelli da 4x18W con due reattori. Gli apparecchi hanno una sola lampada collegata al gruppo di emergenza.	19421802	2x18W	bianco/white	620 x 306 x 90	3,600	97,50
	19423602	2x36W	bianco/white	1230 x 306 x 90	6,400	120,10
	19441802	4x18W	bianco/white	620 x 610 x 90	6,000	121,00
<i>Fluorescent fixture (SDP CNR-EM) with emergency unit</i> 2x18W fittings are wired with one single ballast and 4x18W fittings with two ballasts. The fittings have only one lamp connected to the emergency unit.						
Apparecchio fluorescente (SDP CE) con reattore elettronico Gli apparecchi sono cablati con un unico reattore.	19421810	2x18W	bianco/white	620 x 306 x 90	3,200	51,00
	19423610	2x36W	bianco/white	1230 x 306 x 90	6,000	69,40
	19441811	4x18W	bianco/white	620 x 610 x 90	5,600	72,10
<i>Fluorescent fixture (SDP CE) with electronic ballast</i> The fittings are wired with one single ballast.						
Apparecchio fluorescente (SDP CE-EM) con reattore elettronico e gruppo di emergenza Gli apparecchi sono cablati con un unico reattore e hanno una sola lampada collegata al gruppo di emergenza.	19421887	2x18W	bianco/white	620 x 306 x 90	3,600	108,90
	19423687	2x36W	bianco/white	1230 x 306 x 90	6,400	127,30
	19441889	4x18W	bianco/white	620 x 610 x 90	6,000	130,00
<i>Fluorescent fixture (SDP CE-EM) with electronic ballast and emergency unit</i> The fittings are wired with one single ballast and have only one lamp connected to the emergency unit.						

Per l'interesse dei fori per il fissaggio consultare il sito www.plexiform.it alla sezione Prodotti/TORINO o chiamare il nostro Ufficio Tecnico.

To know the fixing holes inter-axis, see on web site www.plexiform.it into Products/TORINO section or call our Technical Department.

Gli apparecchi vengono forniti già completi di schermo diffusore piano in metacrilato trasparente prismaticizzato internamente, apribile con molle.
The fixtures are supplied with flat diffuser in internally prismaticized, transparent methacrylate, can be opened by springs.

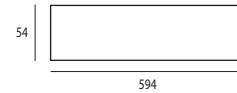


	CODICE CODE	POTENZA POWER	COLORE COLOUR	DIMENSIONI mm DIMENSION mm	PESO Kg. WEIGHT Kg.	EURO EURO
Apparecchio fluorescente (SDP CNR) IP65 Gli apparecchi da 2x18W sono cablati con un unico reattore, quelli da 4x18W con due reattori.	196218	2x18W	bianco/white	620 x 303 x 100	4,100	104,80
	196236	2x36W	bianco/white	1230 x 303 x 100	8,200	130,20
	196418	4x18W	bianco/white	620 x 607 x 100	7,600	134,40
<i>Fluorescent IP65 fixture (SDP CNR)</i> <i>2x18W fittings are wired with one single ballast and 4x18W fittings with two ballasts.</i>						
Apparecchio fluorescente (SDP CNR-EM) IP65 con gruppo di emergenza Gli apparecchi da 2x18W sono cablati con un unico reattore, quelli da 4x18W con due reattori. Gli apparecchi hanno una sola lampada collegata al gruppo di emergenza.	19621802	2x18W	bianco/white	620 x 303 x 100	4,500	159,20
	19623602	2x36W	bianco/white	1230 x 303 x 100	8,600	184,60
	19641802	4x18W	bianco/white	620 x 607 x 100	8,000	188,80
<i>Fluorescent IP65 fixture (SDP CNR-EM) with emergency unit</i> <i>2x18W fittings are wired with one single ballast and 4x18W fittings with two ballasts. The fittings have only one lamp connected to the emergency unit.</i>						
Apparecchio fluorescente (SDP CE) IP65 con reattore elettronico Gli apparecchi sono cablati con un unico reattore.	19621810	2x18W	bianco/white	620 x 303 x 100	3,600	117,50
	19623610	2x36W	bianco/white	1230 x 303 x 100	6,700	147,10
	19641811	4x18W	bianco/white	620 x 607 x 100	6,100	151,30
<i>Fluorescent IP65 fixture (SDP CE) with electronic ballast</i> <i>The fittings are wired with one single ballast.</i>						
Apparecchio fluorescente (SDP CE-EM) IP65 con reattore elettronico e gruppo di emergenza Gli apparecchi sono cablati con un unico reattore e hanno una sola lampada collegata al gruppo di emergenza.	19621887	2x18W	bianco/white	620 x 303 x 100	4,000	171,90
	19623687	2x36W	bianco/white	1230 x 303 x 100	7,100	201,50
	19641889	4x18W	bianco/white	620 x 607 x 100	6,500	205,70
<i>Fluorescent IP65 fixture (SDP CE-EM) with electronic ballast and emergency unit</i> <i>The fittings are wired with one single ballast and have only one lamp connected to the emergency unit.</i>						

Per l'interesse dei fori per il fissaggio consultare il sito www.plexiform.it alla sezione Prodotti/TORINO o chiamare il nostro Ufficio Tecnico.

To know the fixing holes inter-axis, see on web site www.plexiform.it into Products/TORINO section or call our Technical Department.

Gli apparecchi vengono forniti già completi di schermo diffusore piano in metacrilato trasparente prismaticizzato internamente, fissato con viti.
The fixtures are supplied with flat diffuser in internally prismaticized, transparent methacrylate, bolted.



Apparecchio fluorescente (PAR-eco T5 CE) con ottiche distanziate
Gli apparecchi da 4x24W sono cablati con due reattori,
gli altri sono cablati con un unico reattore.

Fluorescent fixture (PAR-eco T5 CE) with spaced optics
The 4x24W fitting is wired with 2 ballasts, the other ones
are wired with one single ballast.

**Apparecchio fluorescente (PAR-eco T5 CE-EM) con ottiche distanziate
e gruppo di emergenza**

Gli apparecchi da 4x24W sono cablati con due reattori, gli altri
sono cablati con un unico reattore. Gli apparecchi hanno
una sola lampada collegata al gruppo di emergenza.

**Fluorescent fixture (PAR-eco T5 CE-EM) with spaced optics
and emergency unit**
The 4x24W fitting is wired with 2 ballasts, the other ones
are wired with one single ballast. The fittings have only one lamp
connected to the emergency unit.

CODICE CODE	POTENZA POWER	COLORE COLOUR	DIMENSIONI mm DIMENSION mm	PESO Kg. WEIGHT Kg.	EURO EURO
HE					
195414RP	4x14W	bianco/white	594 x 594 x 54	3,100	89,50
HO					
195424RP	4x24W	bianco/white	594 x 594 x 54	3,100	113,20
HE					
195414SF	4x14W	bianco/white	594 x 594 x 54	3,500	146,80
HO					
195424SF	4x24W	bianco/white	594 x 594 x 54	3,500	170,50

Per l'interesse dei fori per il fissaggio consultare il sito
www.plexiform.it alla sezione Prodotti/TORINO
o chiamare il nostro Ufficio Tecnico.

To know the fixing holes inter-axis, see on web site
www.plexiform.it into Products/TORINO section or call our
Technical Department.

Gli apparecchi vengono forniti già completi di 4 ottiche lamellari paraboliche in alluminio speculare 99.85, antiriflesso e a bassa iridescenza, a bassa luminanza (70° < 200 cd/m²), apribile con molle. Adatti per uffici con videotermini.
The fixtures are supplied with 4 louvers in mirror-like aluminium 99.85, antireflection and very low iridescence, low luminance (70° < 200 cd/m²) and high luminous efficiency; can be opened by springs. Suitable for offices with VDUs.