

# UOVO ARCHIVIO STC

**LAMPADA DA TAVOLO**  
VETRO INCAMICCIATO, LAVORATO  
A MANO E SOFFIATO CON MURRINE  
MULTICOLORI. METALLO NICKEL  
SPAZZOLATO.

**TABLE LAMP**  
HAND WORKED, LAYERED, BLOWN  
GLASS WITH MULTICOLOR "MURRINE".  
BRUSHED NICKEL FINISH TABLE.

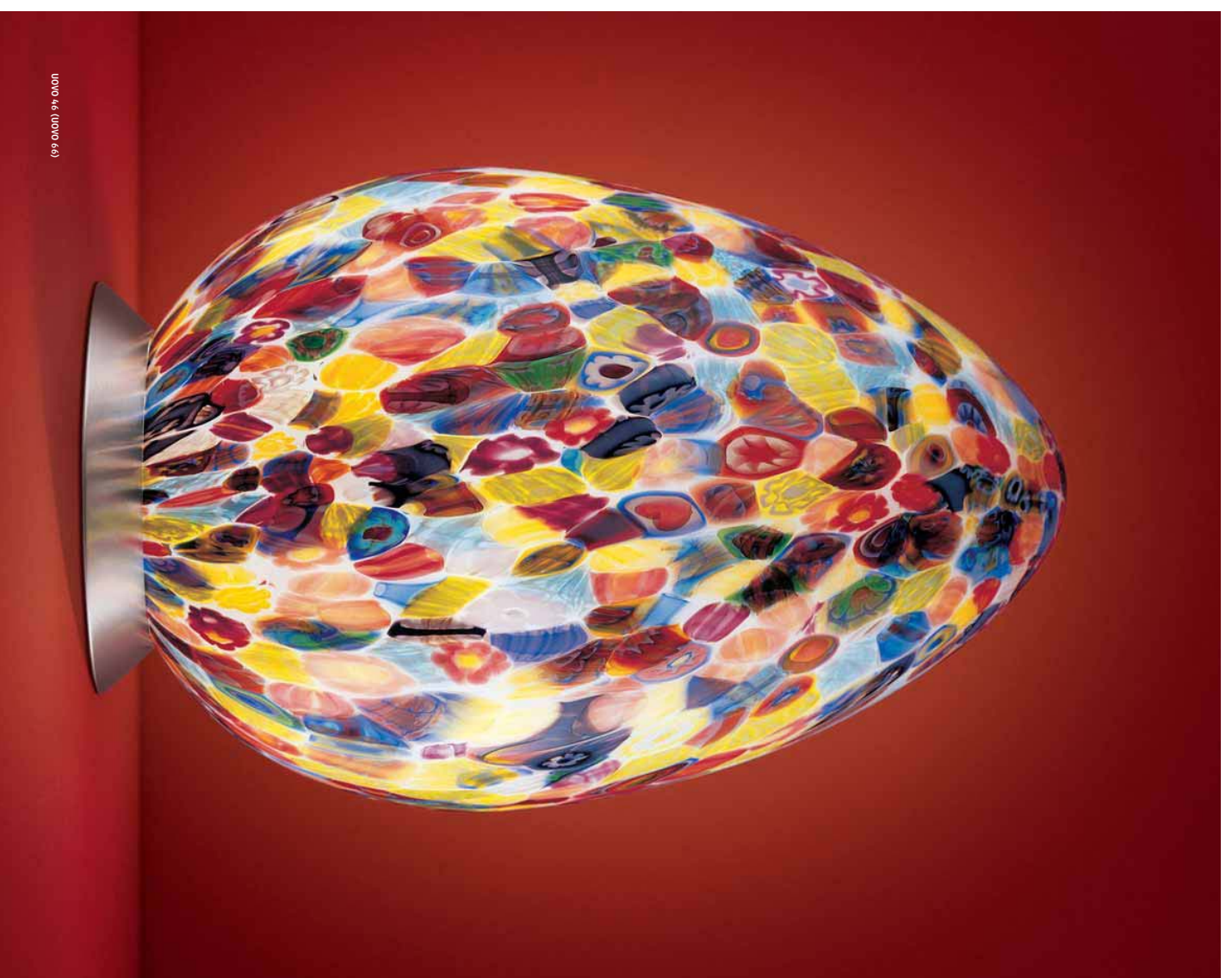
**LAMPE DE TABLE**  
VERRE CERISE, TRAVAILÉ À LA  
MAIN ET SOUFFLÉ AVEC "MURRINE"  
MULTICOLORS. FINI NICKEL BRUSSE.

**TISCHLEUCHE**  
UPWARTS FLOWING GAS, VON HAND  
BEREITET UND GEBLASEN MIT  
MURRINE IN VIELFARBIGEN  
NICKELMETALL.

**LAMPARA DE MESA**  
VETRO INCAMICCIATO, LAVORATO  
A MANO E SOFFIATO CON MURRINE  
MULTICOLORI. METALLO NICKEL  
CEPILLADO.

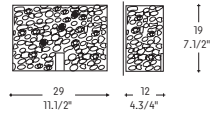
**НОЧНИКОВА ПАРА**  
СТЕКЛО С НАКЛЕЙКАМИ  
ПАРУЛЕТИВНОЕ. АМАТЯРСКАЯ  
ПОДГОТОВКА И ВЫБЕЛ.

# ORICO



## IBIS 1 P

1x100W - E27  
1x150W - E27



**LAMPADA DA PARETE**  
VETRO INCAMICIATO, LAVORATO A MANO E SOFFIATO CON MURRINE MULTICOLORE. METALLO VERNICIATO GRIGIO METALLIZZATO GOFFRATO.

**WALL LAMP**  
HAND WORKED, LAYERED, BLOWN GLASS WITH MULTICOLOUR "MURRINE". GREY LACQUERED METAL FRAME.

**APPLIQUE**  
VERRE CHEMISÉ, TRAVAILLÉ À LA MAIN ET SOUFFLÉ AVEC "MURRINE" MULTICOLORES. METAL PEINT GRIS MÉTALLISÉ ET GAUFRÉ.

**WANDLEUCHE**  
UMMANTELTES GLAS, VON HAND BEARBEITET UND GEBLASSEN, MIT BUNTEN MURRINEN. GRAUMETALLIC LACKIERTES GEPRÄGTES METALL.

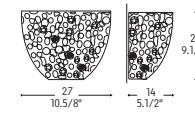
**LAMPARA DE PARED**  
VIDRIO ENCAMISADO, HECHO A MANO Y SOPLADO CON MURRINAS MULTICOLOR. METAL PINTADO GRIS METALIZADO GOFRADO.

**БРА**  
СЛОЕНОЕ СТЕКЛО РУЧНОЙ РАБОТЫ РАЗНОЦВЕТНОЕ. АРМАТУРА ИЗ СЕРОВОГО ЛАКИРОВАННОГО МЕТАЛЛА.



## THELE P

1x100W - E27  
1x100W - E27  
1x23W - E27 PL-EL/T



**LAMPADA DA PARETE**  
VETRO INCAMICIATO, LAVORATO A MANO E SOFFIATO CON MURRINE MULTICOLORE. METALLO VERNICIATO GRIGIO METALLIZZATO GOFRATO.

**WALL LAMP**  
HAND WORKED, LAYERED, BLOWN GLASS WITH MULTICOLOUR "MURRINE". GREY LACQUERED METAL FRAME.

**APPLIQUE**  
VERRE CHEMISÉ, TRAVAILLÉ À LA MAIN ET SOUFFLÉ AVEC "MURRINE" MULTICOLORES. METAL PEINT GRIS MÉTALLISÉ ET GAUFRÉ.

**WANDLEUCHE**  
UMMANTELTES GLAS, VON HAND BEARBEITET UND GEBLASSEN, MIT BUNTEN MURRINEN. GRAUMETALLIC LACKIERTES GEPRÄGTES METALL.

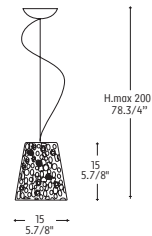
**LAMPARA DE PARED**  
VIDRIO ENCAMISADO, HECHO A MANO Y SOPLADO CON MURRINAS MULTICOLOR. METAL PINTADO GRIS METALIZADO GOFRADO.

**БРА**  
СЛОЕНОЕ СТЕКЛО РУЧНОЙ РАБОТЫ РАЗНОЦВЕТНОЕ. АРМАТУРА ИЗ СЕРОВОГО ЛАКИРОВАННОГО МЕТАЛЛА.



## MIKOS S

1x60W - E14



**LAMPADA A SOSPENSIONE**  
VETRO INCAMICIATO, LAVORATO A MANO E SOFFIATO CON MURRINE MULTICOLORE. METALLO CROMATO. A RICHIESTA KIT PER DECENTRAMENTO 1-2.

**HANGING LAMP**  
HAND WORKED, LAYERED, BLOWN GLASS WITH MULTICOLOUR "MURRINE". CHROMED METAL FRAME. ON REQUEST OFF-CENTRE KIT 1-2.

**SUSPENSION**  
VERRE CHEMISÉ, TRAVAILLÉ À LA MAIN ET SOUFFLÉ AVEC "MURRINE" MULTICOLORES. METAL CHROMÉ. SUR DEMANDE KIT POUR DÉCENTRAGE 1-2.

**PENDELLEUCHE**  
UMMANTELTES GLAS, VON HAND BEARBEITET UND GEBLASSEN, MIT BUNTEN MURRINEN. VERCHROMTES METALL. NACH ANFRAGE KIT FÜR DEZENTRALISATION 1-2.

**LAMPARA DE SUSPENSION**  
VIDRIO ENCAMISADO, HECHO A MANO Y SOPLADO CON MURRINAS MULTICOLOR. METAL CROMADO. BAJO DEMANDA KIT PARA LA DEZCENTRALIZACIÓN 1-2.

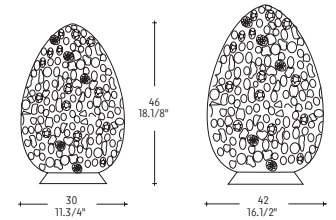
**ПОДВЕСНОЙ СВЕТИЛЬНИК**  
СЛОЕНОЕ СТЕКЛО РУЧНОЙ РАБОТЫ РАЗНОЦВЕТНОЕ. АРМАТУРА ИЗ ХРОМИРОВАННОГО МЕТАЛЛА. ВИШНЕВОГО ДЕРЕВА. ПО ЗАКАЗУ НАБОР ДЕТАЛЕЙ КИТ 1-2.

CE, IP20, and other safety symbols.



## UOVO 46 / UOVO 66

Uovo 46  
1x60W - E27  
1x29W - E27 PL-EL/T  
Uovo 66  
1x100W - E27  
1x29W - E27 PL-EL/T



**LAMPADA DA TAVOLO**  
VETRO INCAMICIATO, LAVORATO A MANO E SOFFIATO CON MURRINE MULTICOLORE. METALLO NICHEL SPAZZOLATO.

**TABLE LAMP**  
HAND WORKED, LAYERED, BLOWN GLASS WITH MULTICOLOUR "MURRINE". BRUSHED NICKEL METAL FRAME.

**LAMPE DE TABLE**  
VERRE CHEMISÉ, TRAVAILLÉ À LA MAIN ET SOUFFLÉ AVEC "MURRINE" MULTICOLORES. METAL NICKEL BROSSE.

**TISCHLEUCHE**  
UMMANTELTES GLAS, VON HAND BEARBEITET UND GEBLASSEN, MIT BUNTEN MURRINEN. GEBÜRSTETES NICKELMETALL.

**LAMPARA DE MESA**  
VIDRIO ENCAMISADO, HECHO A MANO Y SOPLADO CON MURRINAS MULTICOLOR. METAL NIQUEL CEPILLADO.

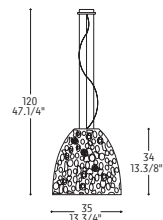
**НАСТОЛЬНАЯ ЛАМПА**  
СЛОЕНОЕ СТЕКЛО РУЧНОЙ РАБОТЫ РАЗНОЦВЕТНОЕ. АРМАТУРА ИЗ ПОЛИРОВАННОГО НИКЕЛЯ.

CE, IP20, and other safety symbols.



## THELE S

1x100W - E27  
1x150W - E27  
1x29W - E27 PL-EL/T



**LAMPADA A SOSPENSIONE**  
VETRO INCAMICIATO, LAVORATO A MANO E SOFFIATO CON MURRINE MULTICOLORE. METALLO LACCATO GRIGIO CON PARTICOLARI CROMATI.

**HANGING LAMP**  
HAND WORKED, LAYERED, BLOWN GLASS WITH MULTICOLOUR "MURRINE". GRAY LACQUERED METAL FRAME WITH CHROMED DETAILS.

**SUSPENSION**  
VERRE CHEMISÉ, TRAVAILLÉ À LA MAIN ET SOUFFLÉ AVEC "MURRINE" MULTICOLORES. METAL LAQUÉ GRIS AVEC DÉTAILS CHROMÉS.

**PENDELLEUCHE**  
UMMANTELTES GLAS, VON HAND BEARBEITET UND GEBLASSEN, MIT BUNTEN MURRINEN. GRAU LACKIERTES METALL MIT VERCHROMTEM DETAIL.

**LAMPARA DE SUSPENSION**  
VIDRIO ENCAMISADO, HECHO A MANO Y SOPLADO CON MURRINAS MULTICOLOR. METAL LACADO GRIS CON ELEMENTOS CROMADOS.

**ПОДВЕСНОЙ СВЕТИЛЬНИК**  
СЛОЕНОЕ СТЕКЛО РУЧНОЙ РАБОТЫ РАЗНОЦВЕТНОЕ. МЕТАЛЛ ЛАКИРОВАННЫЙ СЕРЫЙ С ХРОМИРОВАННЫМИ ВСТАВКАМИ.

CE, IP20, and other safety symbols.

